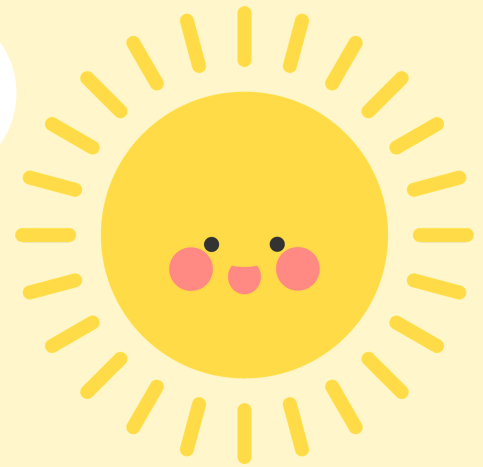




応募について Guidelines



キャンペーンに応募できる人 Who can enter the campaign?

京都にある日本語学校または、大学や専門学校の
留学生用日本語コースの留学生
Anyone who is a student currently taking a Japanese
learning course for international students at a Japanese
school, a university, or a vocational school in Kyoto.

くわしくは
Study Kyotoウェブサイトをチェック!
Please check the campaign webpage.



<プレゼントについて/ About the prizes>

オープンキャンパスに参加した学校の数によって、応募できるプレゼントが違います。
A prize draw you can enter depends on the number of schools you visit for open campus events.

- ☆Amazon Gift Card 3,000 yen: 4校以上参加した人の中から20名
20 from the people who visit more than 4 schools.
- ☆Amazon Gift Card 1,000 yen: 3校参加した人の中から30名
30 from the people who visit 3 schools.
- ☆Amazon Gift Card 500 yen: 2校参加した人の中から50名
50 from the people who visit 2 schools.

<ルール / Rules>

- キャンペーン対象のオープンキャンパスは、京都にある大学・短期大学・専門学校のものだけです
The campaign only covers the open campus events held by universities, colleges, and vocational schools in Kyoto.
- オープンキャンパスは、学校で開催される対面形式と、ウェブオープンキャンパス両方が対象です
Both in-person and online open campus events are acceptable.
- 決められた応募用フォームを使ってください
Please use a designated entry form to enter the campaign.
- 応募用フォームは日本語で記入してください（その他言語で書いた場合は、応募できません）
Please fill out the form only in Japanese. (Otherwise, it won't be counted.)

応募方法や、応募フォームなど、くわしくはStudy Kyotoのウェブ
サイトを確認してね!

For more details including how to enter the campaign and the entry
form, please check Study Kyoto's website!



Study Kyoto: (website URL)